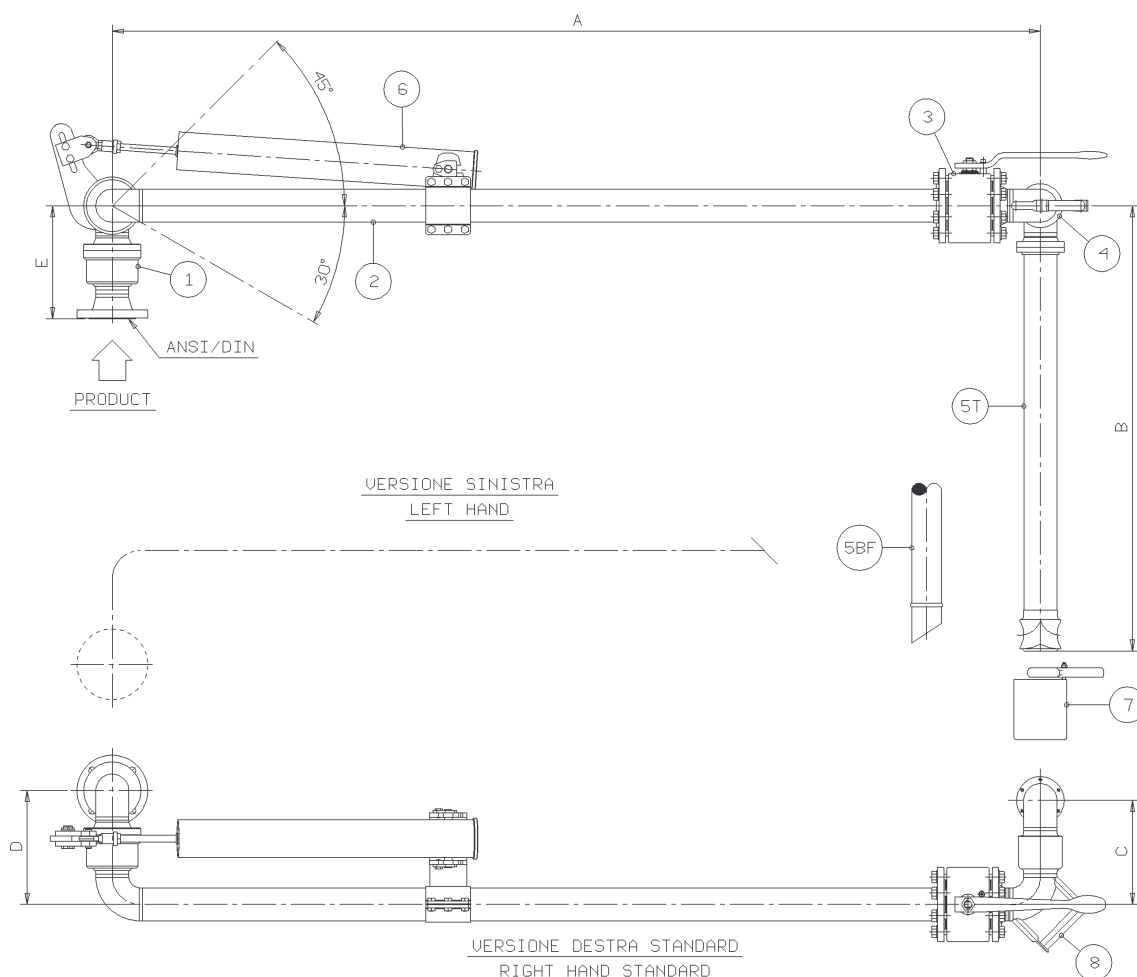


Braccio Tp.2385 per servizio alimentare

2385 Mod. loading arm for food service

Braccio di carico dall'alto per prodotti alimentari a raggio d'azione fisso, usato unicamente nei casi in cui la variabilità di raggio d'azione non sia ritenuta necessaria.

Top loading arm for food service with fixed working range, used only when range variability of operation is not necessary.



N.	Description	Dwg/Type	Condizioni di utilizzo – <i>Operating conditions</i>																																											
1	Snodo base a doppia rotazione style 50 <i>Style 50 base double swivel joint</i>	2815	Pressione di Progetto <i>Design Pressure</i>		10.0 Bar G																																									
2	Tubo primario <i>Primary arm</i>		Pressione di Collaudo <i>Test Pressure</i>		15.0 Bar G																																									
3	Valvola a sfera “fire-safe” <i>Fire safe (full-bore) ball valve</i>		Temperatura Progetto <i>Design Temperature</i>		-15° C / +65°C																																									
4	Snodo Style 40 <i>Style 40 swivel joint</i>	2175	Materiale di Tenuta <i>Seal Material</i>		PTFE per alimenti <i>PTFE for food</i>																																									
5T	Tubo riempimento con terminale a “T” <i>Drop tube with “T” deflector</i>	2359-T	Portata Raccomandata <i>Recommended flow Rate</i>		2”–35 mc/h Max 3”–75 mc/h Max 4”–125 mc/h Max																																									
5BF	Tubo riempimento con terminale standard <i>Standard drop tube</i>	2359-BF																																												
6	Dispositivo di bilanciamento a molle <i>Spring balancing cylinder</i>	05182	<div>Dimensioni Standard - <i>Standard Dimensions</i></div> <table><tr><th>Dn.</th><th>2”</th><th>3”</th><th>4”</th></tr><tr><td>A</td><td>2500</td><td>2500</td><td>2500</td></tr><tr><td>B</td><td>1200</td><td>1200</td><td>1200</td></tr><tr><td>C</td><td>207</td><td>279</td><td>343</td></tr><tr><td>D</td><td>285</td><td>309</td><td>373</td></tr><tr><td>E</td><td>273</td><td>303</td><td>348</td></tr><tr><td>F</td><td></td><td></td><td></td></tr><tr><td>G</td><td></td><td></td><td></td></tr><tr><td>H</td><td></td><td></td><td></td></tr><tr><td>Peso Weight</td><td>80</td><td>120</td><td>170</td></tr></table>				Dn.	2”	3”	4”	A	2500	2500	2500	B	1200	1200	1200	C	207	279	343	D	285	309	373	E	273	303	348	F				G				H				Peso Weight	80	120	170
Dn.	2”	3”					4”																																							
A	2500	2500					2500																																							
B	1200	1200					1200																																							
C	207	279					343																																							
D	285	309					373																																							
E	273	303					348																																							
F																																														
G																																														
H																																														
Peso Weight	80	120					170																																							
7	Secchiello raccogli gocce a pinza <i>Nipper drip bucket</i>	2408																																												
8	Impugnatura <i>Handle</i>																																													