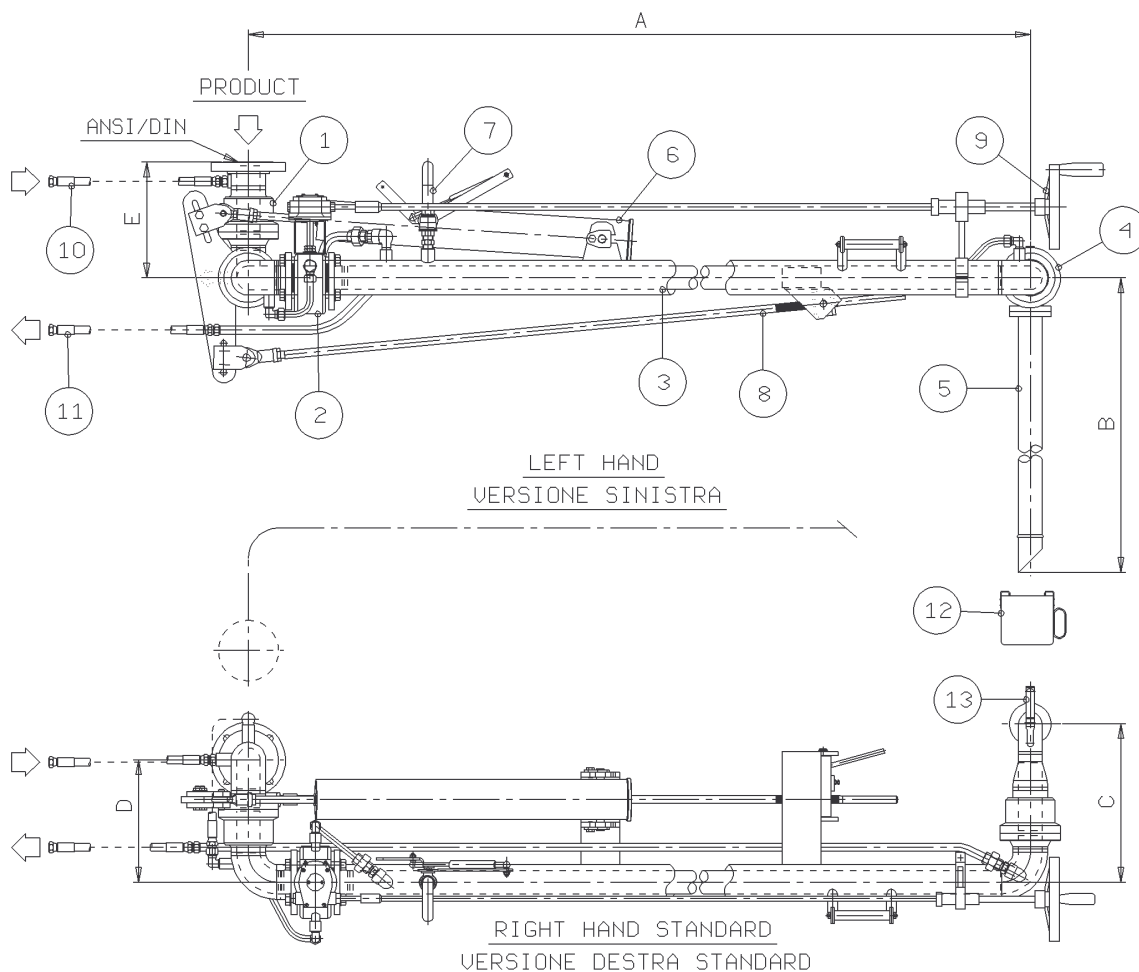


Braccio Tp.2570 incamiciato per carico dall'alto 2570 Mod. Jacketed top loading arm

Braccio di carico dall'alto incamiciato a raggio d'azione fisso, usato per il carico di prodotti caldi, unicamente nei casi in cui la variabilità di raggio d'azione non sia ritenuta necessaria.

Jacketed top loading arm with fixed working range, used for loading hot products, only when range variability of operation is not necessary.



N.	Description	Dwg/Type
1	Doppio snodo Style 50 con camicia <i>Style 50 jacketed double swivel joint</i>	2833
2	Valvola a sfera "fire-safe" incamiciata <i>Jacketed "Fire-safe" ball valve</i>	
3	Tubo primario con camicia <i>Jacketed primary arm</i>	
4	Snodo Style 40 incamiciato <i>Style 40 jacketed swivel joint</i>	2833
5	Tubo riempimento con terminale standard <i>Drop tube with standard deflector</i>	2359-BF
6	Dispositivo di bilanciamento a molle <i>Spring balancing cylinder</i>	05182
7	Valvola rompivuoto 3/4" chiusura automatica <i>3/4" self-closing vacuum-breaker</i>	2878
8	Dispositivo blocco braccio in pos. di lavoro <i>Lock-down device</i>	2429
9	Rinvio comando valvola a volantino <i>Handwheel valve remote control</i>	
10	Flessibile 1/2" entrata vapore <i>1/2" steam hose (inlet)</i>	
11	Flessibile 1/2" uscita condense <i>1/2" steam hose (outlet)</i>	
12	Secchiello raccogli gocce agganciabile <i>Hooking drip bucket</i>	2410
13	Impugnatura <i>Handle</i>	

Condizioni di utilizzo <i>Operating conditions</i>	
Pressione di Progetto <i>Design Pressure</i>	10.0 Bar G
Pressione di Collaudo <i>Test Pressure</i>	15.0 Bar G
Temperatura Progetto <i>Design Temperature</i>	-15° C / +200°C
Materiale di Tenuta <i>Seal Material</i>	Fluoroloy k
Portata Raccomandata <i>Recom. flow Rate</i>	3"x2" – 20 mc/h Max 4"x3" – 35 mc/h Max 6"x4" – 60 mc/h Max

Dimensioni Standard <i>Standard Dimensions</i>			
Dn.	3"x2"	4"x3"	6"x4"
A	2000/3000	2000/3000	2000/3000
B	1200/1600	1200/1600	1200/1600
C	404	454	524
D	312	375	370
E	295	370	480
Peso <i>Weight</i>	140	190	240